

## Communiqué de presse

Morges, le 6 mai 2019

### Technologie novatrice

## Romande Energie teste les lunettes de réalité augmentée

**Le domaine du réseau électrique souterrain se digitalise. Romande Energie – en partenariat avec la société v-Labs – teste actuellement l'utilisation de lunettes de réalité augmentée pour le marquage de ses installations au sol. Cette opportunité permet à l'énergéticien d'acquérir de l'expérience avec cette technologie innovante et à son développeur, v-Labs, de tester l'outil en situation réelle. Une petite révolution dans le domaine du génie civil, puisque ces lunettes facilitent le travail des opérateurs de terrain tout en offrant gain de temps et d'efficacité.**

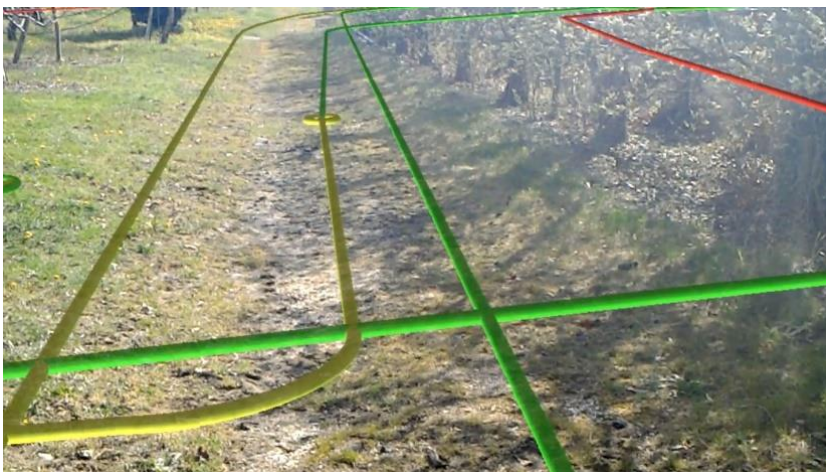
La réalité augmentée se développe rapidement et touche désormais aussi les travaux de génie civil. L'application de visualisation des données développée par [v-Labs](#), testée par Romande Energie, permet aux opérateurs de visualiser rapidement les conduites souterraines. Elle permet aussi de limiter les dommages aux installations lors de l'excavation, de diminuer la durée des chantiers et d'accroître la sécurité des personnes. Une technologie aussi innovante que bénéfique.

Fort de cette nouvelle technologie, initiée dans le cadre de l'innovation collaborative que privilégie Romande Energie, le groupe Innovation a soutenu et financé le concept et la phase de test.

- [Vidéo de présentation](#)

### Réseau souterrain en direct

Grâce aux lunettes, l'opérateur visualise en direct les données informatiques du réseau qui se superposent à sa vue du terrain. Connectées à un récepteur GPS, elles lui signalent la présence de câbles souterrains. Le collaborateur est ainsi entièrement libre de ses mouvements, dénué d'encombrement matériel et plus sécurisé.



*Visualisation d'un terrain avec les lunettes de réalité augmentée.  
Les lignes de couleurs indiquent l'emplacement des conduites souterraines, avec une précision de 10 cm.*

Actuellement, les géomaticiens indiquent la position des installations sur le terrain par mesures GPS conventionnelles ou par mesures manuelles. Plus de 4'000 plans sont également fournis chaque année par Romande Energie aux entreprises de génie civil ainsi qu'aux ingénieurs de sociétés tierces. Ceci, afin de garantir la sécurité des personnes et des installations.



Demain, grâce à l'utilisation des lunettes de réalité augmentée, l'énergéticien fournira des données permettant de visualiser en temps réel la position des installations électriques. Il s'agit d'une amélioration substantielle dans le domaine du génie civil et un virage important vers la numérisation des données de réseau électrique.

### **Phase de test concluante**

« Je suis persuadé que la réalité augmentée fait partie de l'environnement de travail du géomaticien de demain », affirme Patrice Künzler, Responsable cadastre à l'initiative du projet. Les tests effectués sur le terrain en conditions réelles sont quasiment terminés et répondent aux attentes. Des améliorations sur la projection des données dans les lunettes et sur la précision de la position ont été apportées.

Romande Energie pourrait acquérir cette technologie numérique d'ici une année. « Ces lunettes pourraient également "démocratiser" le travail de marquage à l'ensemble des collaborateurs du réseau », ajoute P. Künzler. Une nouvelle opportunité pour Romande Energie, qui place l'efficacité et l'agilité au cœur de sa stratégie et l'innovation comme une de ses valeurs phares.

---

### **Contacts**

Romande Energie SA  
Michèle Cassani  
Responsable Communication & Médias

Tél. : +41 (0)21 802 95 67  
Courriel : [michele.cassani@romande-energie.ch](mailto:michele.cassani@romande-energie.ch)

v-Labs  
Diemer Cohen Stuart  
CEO

Tél. : +41 (0)79 194 76 86  
Courriel : [d.cohenstuart@v-labs.ch](mailto:d.cohenstuart@v-labs.ch)

### **Le Groupe Romande Energie en bref**

Energéticien de référence et premier fournisseur d'électricité en Suisse romande, le Groupe Romande Energie propose de nombreuses solutions durables dans des domaines aussi variés que la distribution et la production d'énergie, les services énergétiques, l'efficacité énergétique, ainsi que la mobilité électrique.

Par sa production propre 100% renouvelable, ses services innovants et sa politique de Responsabilité Sociétale d'Entreprise, le Groupe entend développer, avec ses clients, investisseurs et collaborateurs, un meilleur cadre de vie. Romande Energie s'engage également au quotidien à proposer des prestations de haute qualité et à garantir un approvisionnement fiable, au plus près des attentes de ses clients, afin de les accompagner dans la transition énergétique.

**Pour plus d'informations sur le Groupe Romande Energie, rendez-vous sur :**  
[www.romande-energie.ch](http://www.romande-energie.ch)